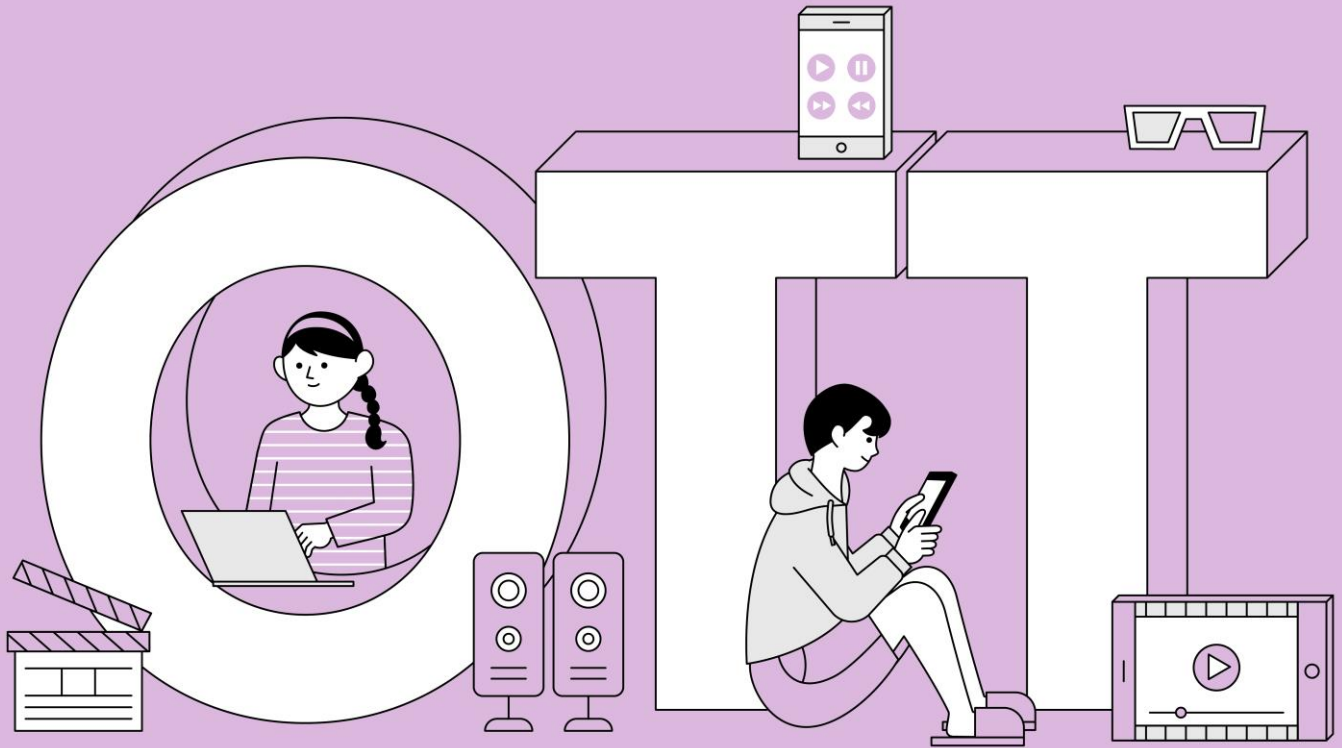


10월 OTT 앱 순위 및 이용자 특성

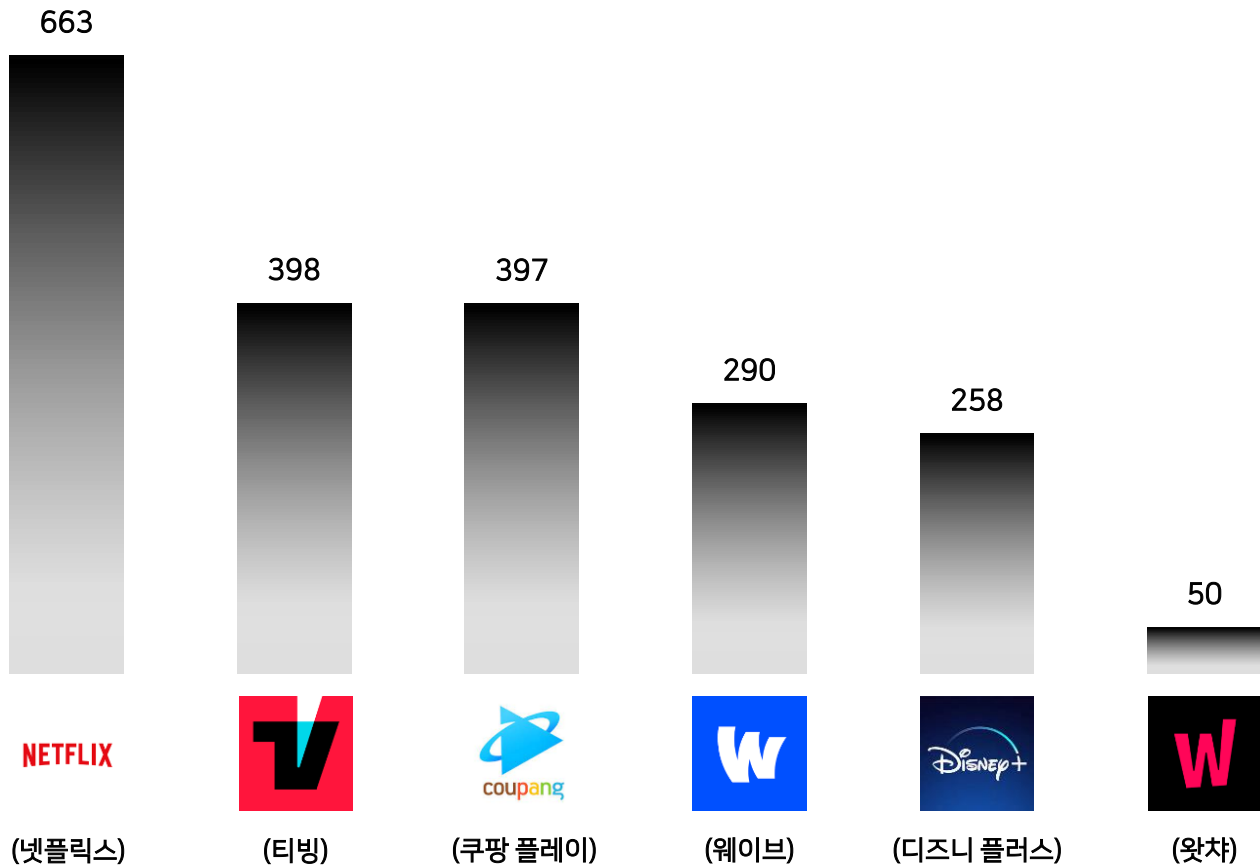


ott media

OTT 앱 이용자 수

2023년 10월 주요 OTT 앱 이용 순위는 '넷플릭스'가 663만 명으로 가장 많으며, '티빙', '쿠팡 플레이', '웨이브', '디즈니 플러스', '왓챠' 순으로 나타남

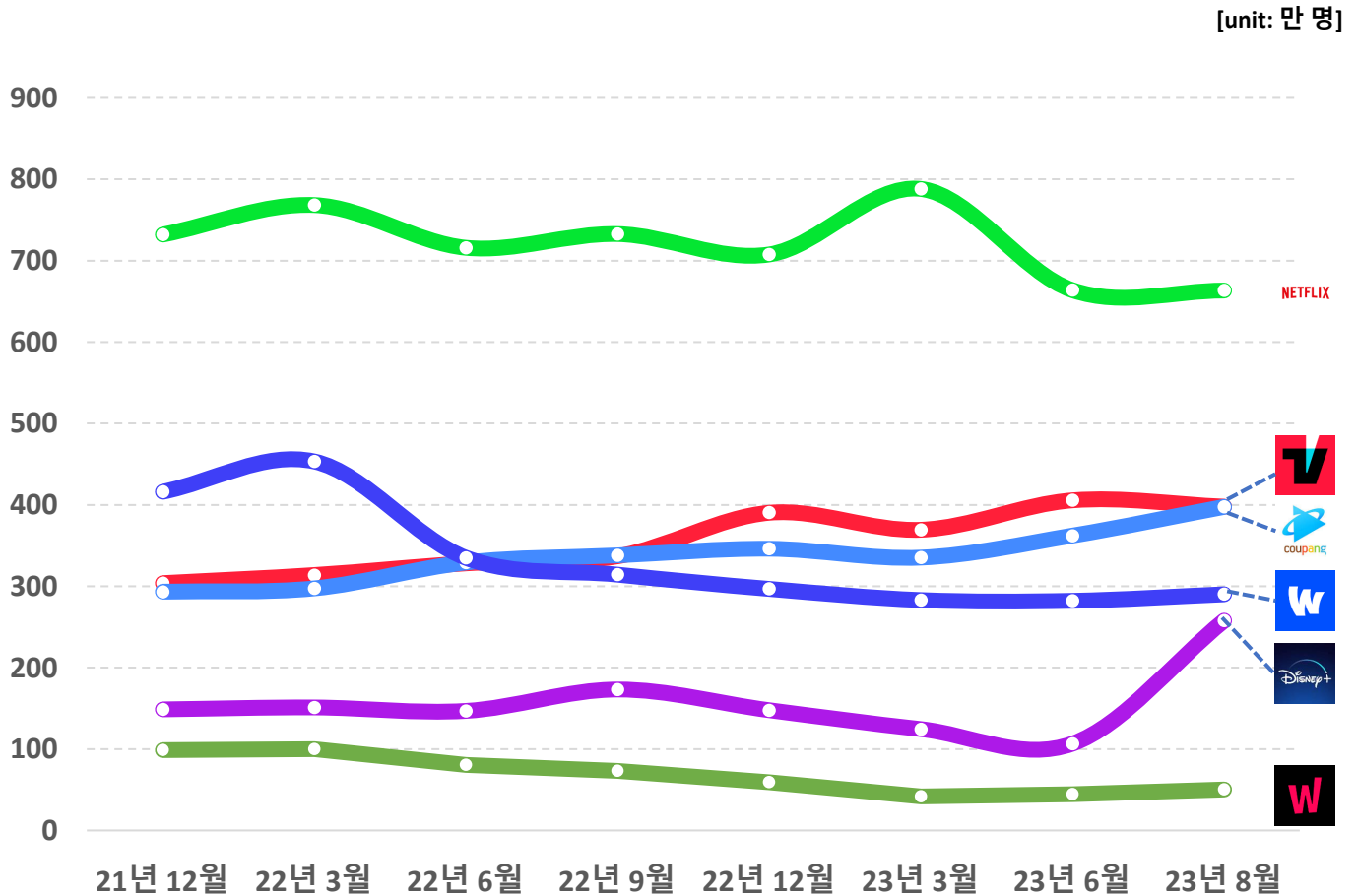
[unit: 만 명]



※ OS: Android | Device: Smartphone | Period: 23.10.01~10.31

OTT 앱 월간 이용자 수 변화

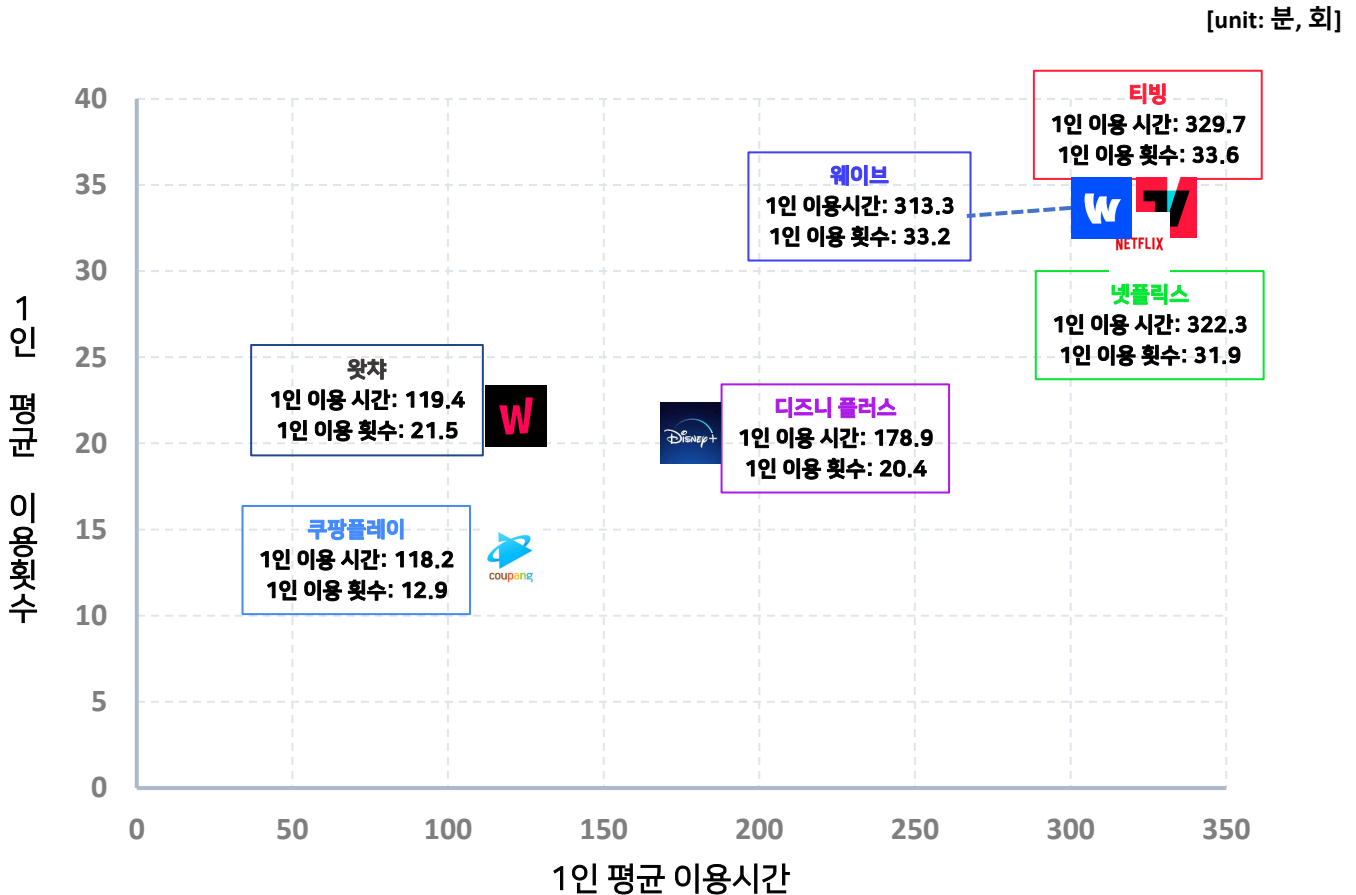
최근 분기별 OTT 앱 이용 변화를 살펴보면 23년 3월 이후 '넷플릭스' 이용자가 소폭 감소했으며, '디즈니 플러스'는 23년 6월 이후 증가하는 추세로 나타남



※ OS: Android | Device: Smartphone | Period: 21.12.01~23.10.31

OTT 앱 평균 1인당 이용 횟수 및 시간

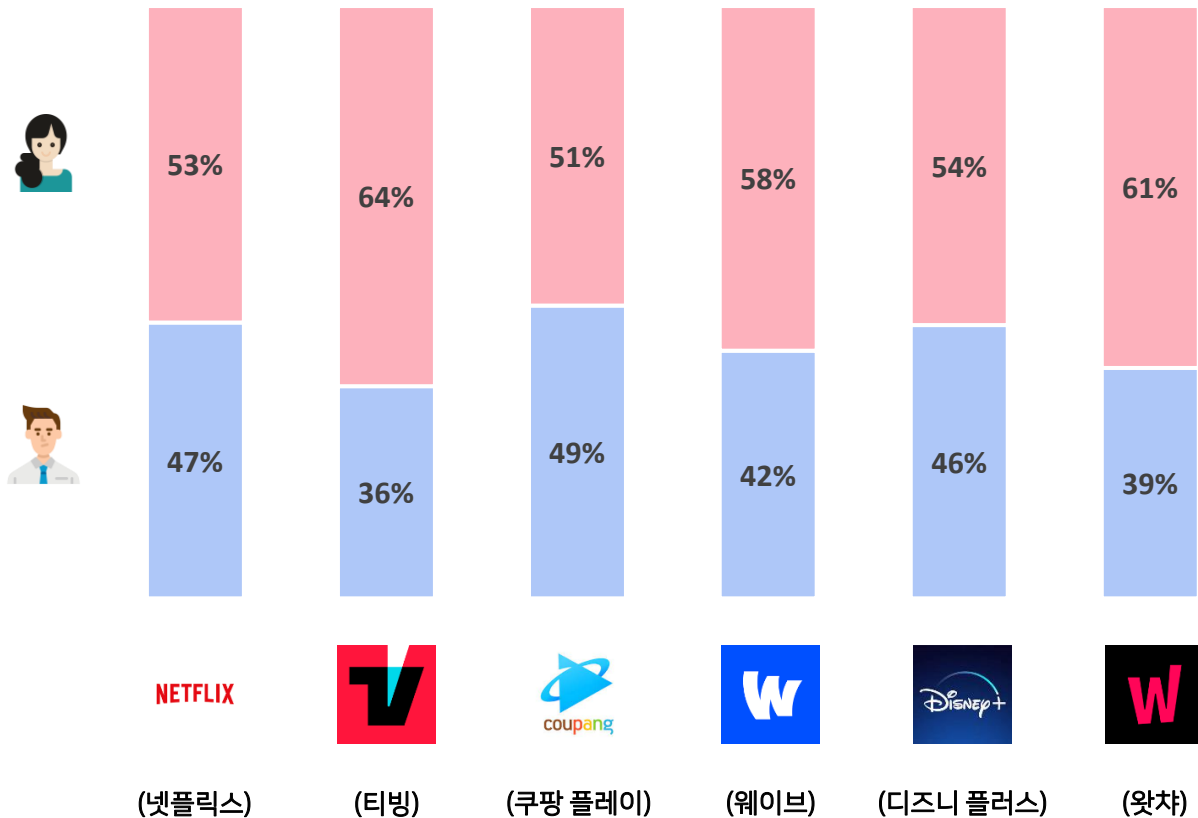
1인평균 이용 시간/횟수는 '티빙'이 329.7분/33.6회로 가장 높으며,
다음으로 '넷플릭스'가 322.3분/31.9회로 상대적으로 높게 나타남



OTT 앱 성별 이용비율

전반적으로 여성의 이용량이 남성에 비해 높으며,
'티빙', '왓챗'앱에서 타 앱에 비해 크게 차이남

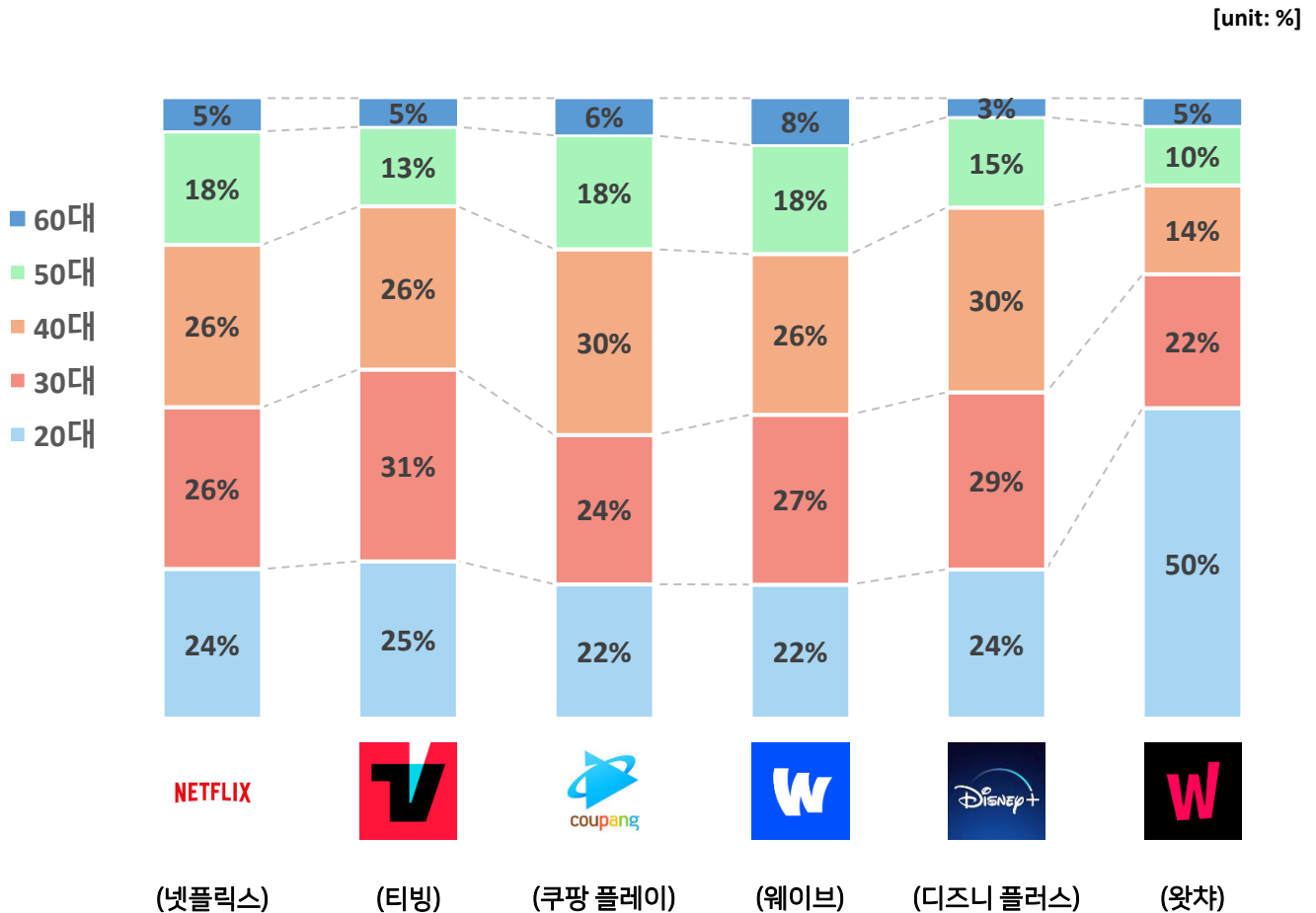
[unit: %]



※ OS: Android | Device: Smartphone | Period: 23.10.01~10.31

OTT 앱 연령별 이용비율

연령별로 20대는 '왓챠'를 많이 이용하고 있으며,
30대는 '티빙' 40대는 '쿠팡플레이'를 주로 이용하는 것으로 나타남



※ OS: Android | Device: Smartphone | Period: 23.10.01~10.31

10월 앱 이용순위

2023년 9월에 가장 많이, 자주 이용하는 앱은 '카카오톡'이며,
가장 오래 이용하는 앱은 '유튜브'(1인 평균 약 30시간)로 나타남

[unit: 명, 분, 회]

순위	앱	이용자(명)	1인당 평균 이용 시간(분)	1인당 평균 이용 빈도(회)
1	 카카오톡 KakaoTalk	32,851,123	1,123.0	755.1
2	 YouTube	31,854,295	1,789.8	228.9
3	 네이버 - NAVER	30,907,566	779.4	524.1
4	 토스	24,670,946	489.8	465.9
5	 쿠팡 (Coupang)	21,857,449	151.2	282.0
6	 Instagram	21,178,815	557.7	190.2
7	 삼성페이	19,817,225	26.1	22.7
8	 네이버 지도, 내비게이션	19,064,955	119.8	62.0
9	 모니모	16,880,451	75.5	74.2
10	 배달의 민족	16,841,079	67.3	34.3

※ 일부 기본앱 제외

※ OS: Android | Device: Smartphone | Period: 23.10.01~10.31

10월 연령별 앱 이용순위

20대,30대에서 '인스타그램'의 이용순위가 높으며,
50대, 60대에서는 'KB pay' 앱의 이용순위가 높음

순위	20대	30대	40대	50대	60대
1	카카오톡	카카오톡	카카오톡	카카오톡	카카오톡
2	유튜브	유튜브	유튜브	유튜브	유튜브
3	네이버	네이버	네이버	네이버	네이버
4	인스타그램	토스	토스	토스	토스
5	토스	인스타그램	쿠팡	쿠팡	쿠팡
6	배달의 민족	삼성 페이	삼성 페이	모니모	네이버 지도
7	네이버 지도	쿠팡	인스타그램	인스타그램	모니모
8	쿠팡	배달의 민족	배달의 민족	삼성 페이	KB Pay
9	삼성 페이	네이버 지도	모니모	네이버 지도	인스타그램
10	당근마켓	당근마켓	네이버 지도	KB Pay	삼성 페이

※ 일부 기본앱 제외

※ OS: Android | Device: Smartphone | Period: 23.10.01~10.31

모바일앱분석 앱마인더

앱마인더

실시간 Mobile Log Data와 Survey Data를 결합하여 소비자의 실제 디지털 서비스 이용 행태를 다각도로 분석해 드리는 서비스입니다.

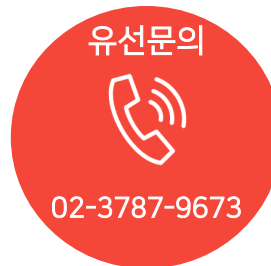
패널 구성

모집단	전국 만 20~59세 남녀 스마트폰 보유자
표본 집단 특성	실명 확인된 온라인 조사 응답 패널 중 스마트폰 보유자
패널 규모	약 10,000명 (2023년 9월 기준)
표본 추출 방법	층화 추출 (통계청 추계인구 上 성/연령/지역 인구 분포 적용)

이용 문의



이용 중 문의 사항이 생기신다면
저희 appminder 운영팀으로
메일을 보내주세요.
24시간 이내로 답변 드리겠습니다.



급한 사안의 경우 appminder
운영 팀으로 바로 연락 주십시오
최선을 다해 끝까지
도와드리도록 하겠습니다.